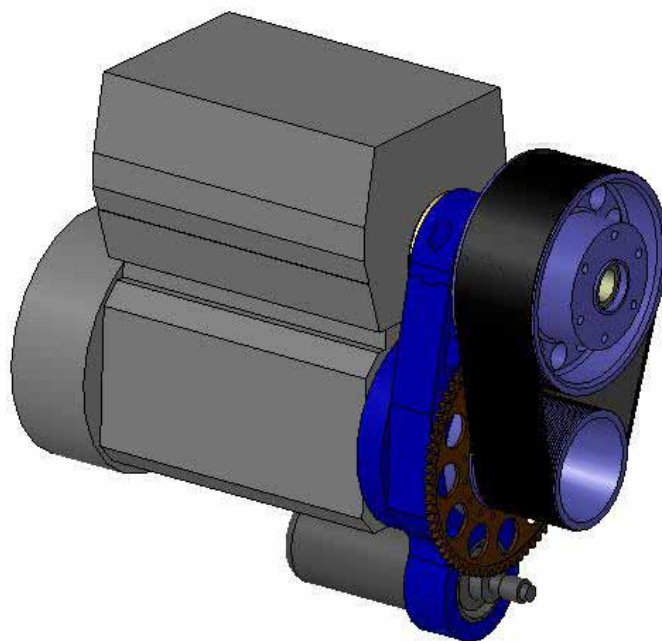


SERVISNÍ MANUÁL

Reduktoru pro motor ROTAX 447



ŠONKA SERVIS

Konstrukce, vývoj, nástrojárna
a strojírenská výroba



Tel.: 251641498
Fax.: 251643260
Dr. Jánského 441
252 28 Černošice II

Obsah

1. Kontrola napnutí řemene
2. Napnutí řemene
3. Výměna řemene
4. Termíny údržby
5. Označený součásti pro výměnu
6. Seznam použitého nářadí

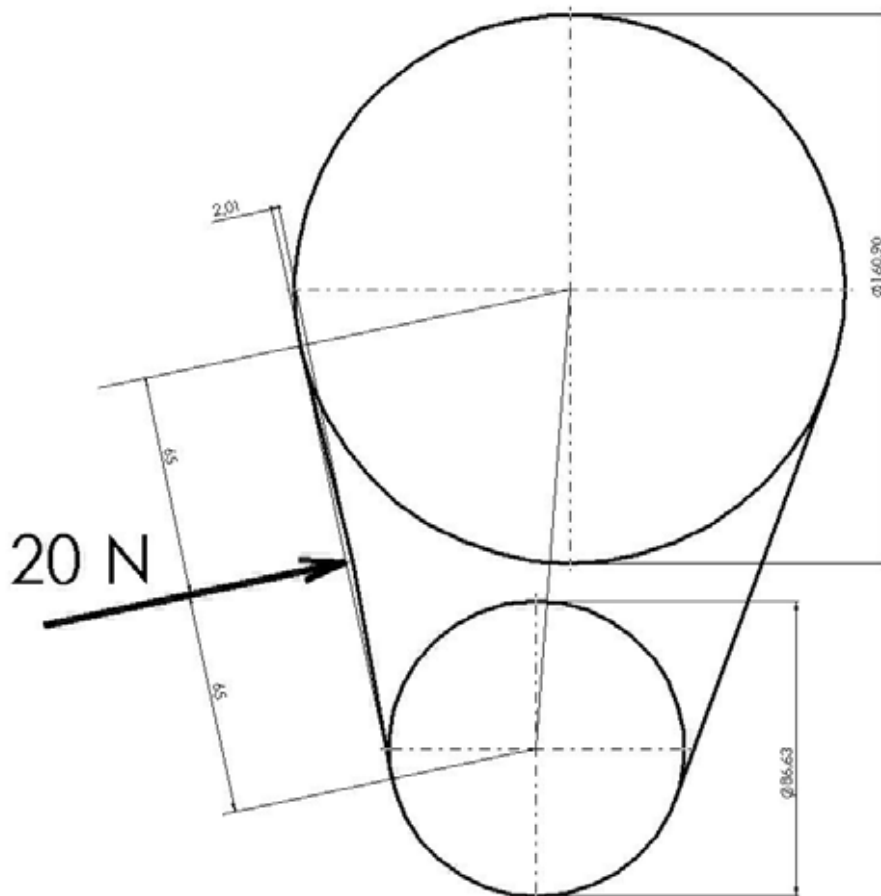
1. Kontrola napnutí řemene

Pro přenos maximálního výkonu motoru je nutné správné napnutí řemene. V případě „ málo“ napnutého řemene dochází k nadměrnému opotřebení řemene a k snížení přeneseného výkonu motoru na vrtuli.

V případě „ přepnutého“ řemene dochází k nadměrnému zatížení podpůrného ložiska v důsledku, kterého dojde ke snížení životnosti ložiska.

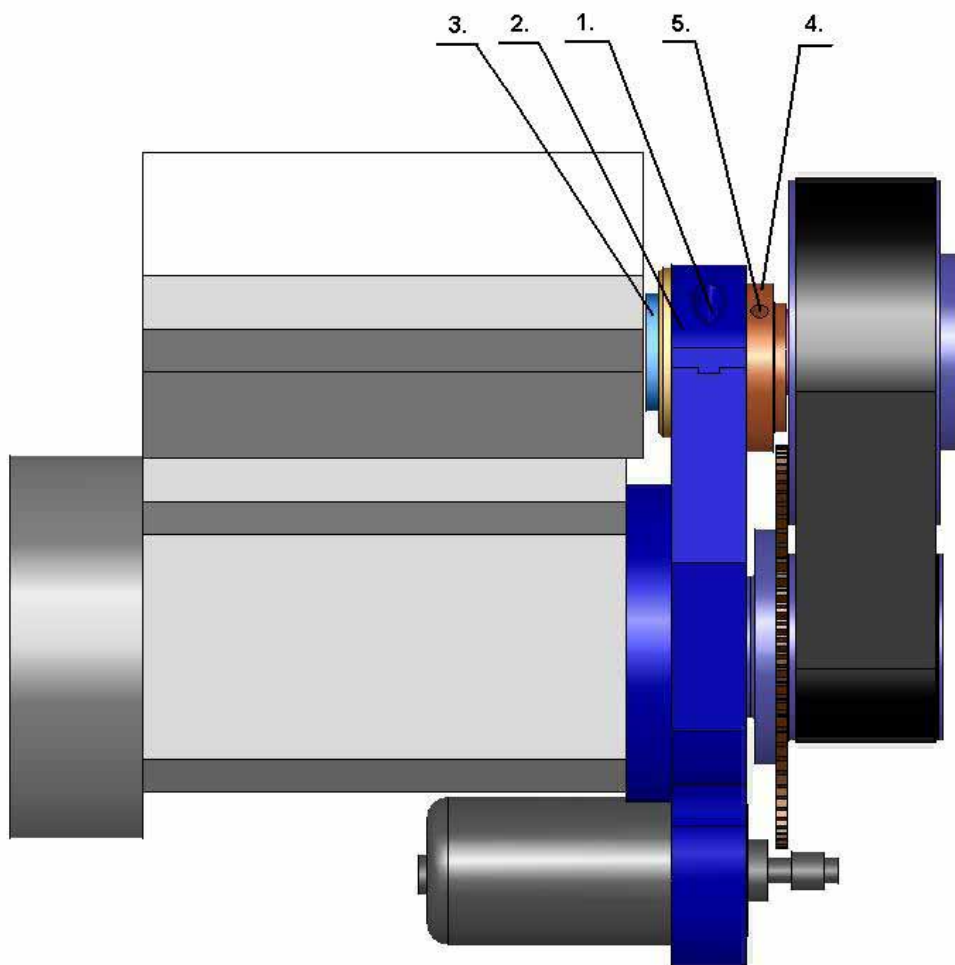
Provedení kontroly napnutí řemene

V poloviční vzdálenosti mezi hnanou a hnací řemenicí, v ose rotace přiložíme tyčku (1) na, kterou působíme statickou silou 20 N . Průhyb řemene při působení síly je $2 \pm 0,5$ mm.



2. Napnutí řemene

Napnutí nebo povelení řemene se provádí povelněním šroubu **3.** a dvou imbus šroubů M8 **1.** o 180° na třmenu **2.**, dále pak pootočením excentru **4.** vlevo nebo vpravo. Pro otočení excentru se do otvoru **5.** vloží kolík (2). Po napnutí nebo povelnění dotáhněte imbus šrouby M8 **1.** a šroub **3.** Vyjměte kolík!



3. Výměna řemene

Výměnu provedeme povelněním imbus šroubů M8 **1.** a povelněním šroubu **3.** Otočíme excentrem tak, aby se řemenice dotýkaly, pak je možné řemen sejmout (za předpokladu předem demontované vrtule). Montáž provedeme v opačném pořadí. Napnutí a kontrolu proveděte podle bodu **1.** a **2.**

4. Termíny údržby

Operace	Nálet motorových hodin
Kontrola a napnutí řemene	Každých 150 hodin
Výměna řemene	Každých 600 hodin
Výměna ložisek	Každých 1200 hodin

5. Označený součástí pro výměnu

	Název	Označení	kusů
1.	Řemen	POLY-V-Řemen 28 PJ 660	1
2.	Ložisko hl. hřídele	6011 LLB	1
3.	Ložiska velké řemenice	6007.2RSR	2

6. Seznam použitého nářadí

- (1) Tyčka průměr 4mm délka 80mm
- (2) Segmentový klíč na průměr 55mm
- (3) Kolík průměr 6mm délka 40mm
- (4) Imbus klíč č. 6